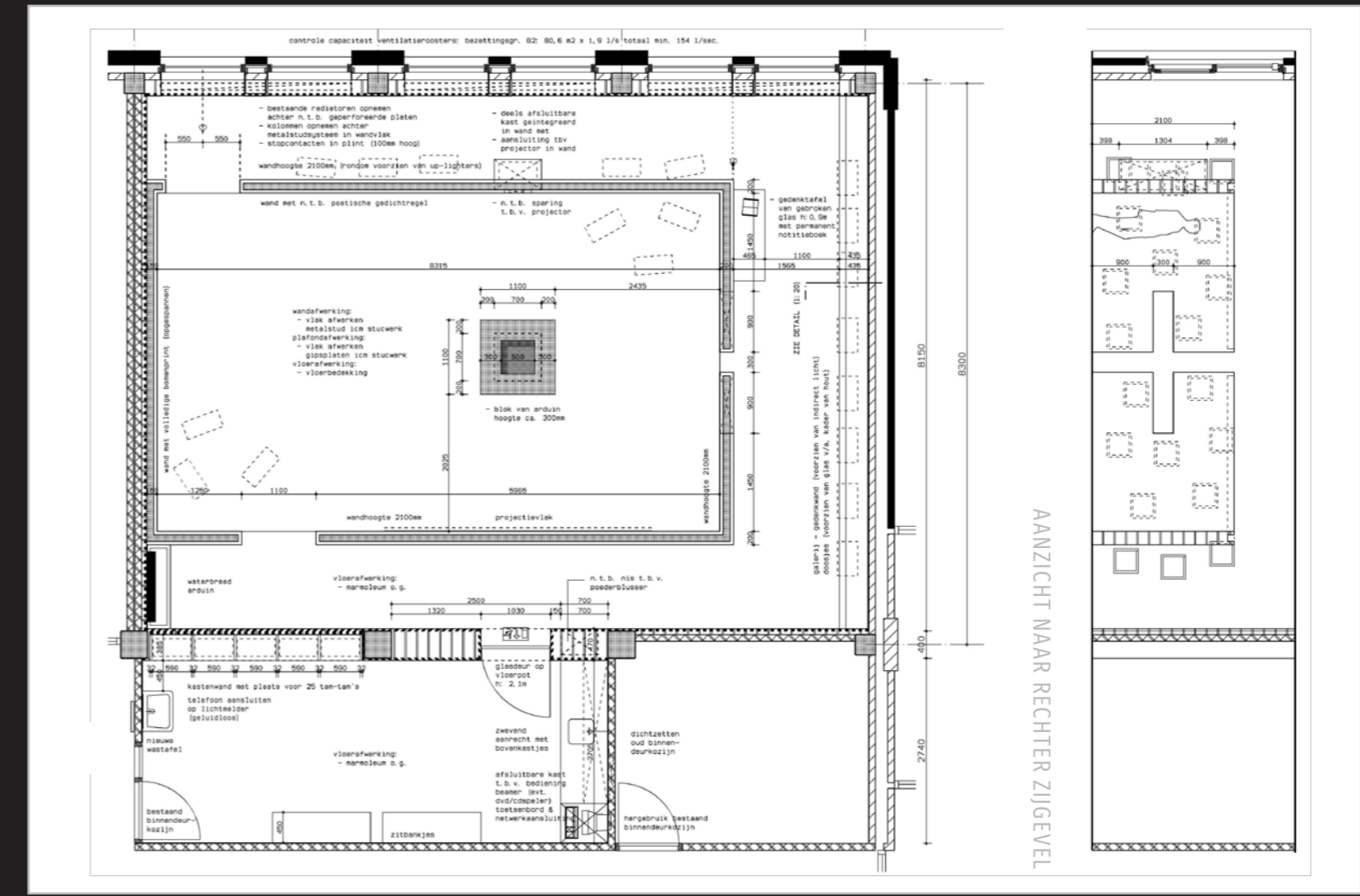


## WANDPANELEN

2004	TRANS	HORST	3	2014	ODE NOUD SMITS	MOERGESTEL	29
2005	BEAUTIFUL PEOPLE	OISTERWIJK	5	2014	ROVERTSCHE HEIDE	HILVARENBEEK	31
2007	BEZOEKERS BEWONDEREN KUNST	TILBURG	7	2015	LOONSE DUINEN	UDENHOUT	35
2011	DE OUDE KLOOSTERTUINEN	OISTERWIJK	9	2015	VAN GOGH	HELVOIRT	39
2012	RABOBANK 'HET GROENE HART'	OISTERWIJK	13	2016	METAMORFOSE	OISTERWIJK	43
2012	LUCHT ZAND AARDE	OISTERWIJK	17	2016	WATERPARELS	OISTERWIJK	49
2012	WATERVALLEN	ASTEN	19	2016	ZONDER VERLEDEN GEEN TOEKOMST	OISTERWIJK	53
2013	BUITENDIENST	UDENHOUT	21	2015	EEN REIS PER OPENBAAR VERVOER	OISTERWIJK	55
2013	MISSIE	UDENHOUT	23	2016	ONTMOETEN BEZINNEN VERTROUWEN	VENLO	59
2013	MUNTENVONDST	BERKEL-ENSCHOT	25	2023	ART WALL	ZWOLLE	61

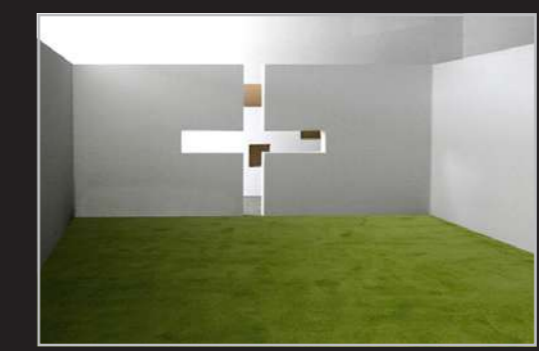


OPDRACHTGEVER  
Dendron College  
Middelbaar Onderwijs

OPDRACHT  
Totaal concept  
beziningsruimte  
met herdenkingswand

MATERIAAL / TECHNIEK  
diversen

AFMETINGEN  
10 x 15 m



# BEAUTIFUL PEOPLE

OISTERWIJK 2005

OPDRACHTGEVER  
Gemeente Oisterwijk

OPDRACHT  
Monumentaal fotografische  
wandbekleding verdeeld over  
2 etages in theatercafé van  
cultureel centrum

Aangelicht achterzijde

ARCHITECTUUR  
De Twee Snoeken - Hans Semeijn

MATERIAAL / TECHNIEK  
digitale fotoprint, TL-verlichting

AFMETINGEN  
2x 8,75 x 2,25 / 2,60 m





OPDRACHTGEVER  
R. Molenaar

OPDRACHT  
Wanden privézwembad  
fotografisch bekleden  
Ontwerp 'Toont de passie van  
de kunstverzamelaar'

MATERIAAL / TECHNIEK  
digitale fotoprints op bannieren  
aluminium frames

AFMETINGEN  
13 x 4,5 m

# DE OUDE KLOOSTERTUINEN

OISTERWIJK 2011

OPDRACHTGEVER  
Woonstichting Leystromen Rijen

OPDRACHT  
Akoestische aankleding corridors  
wooncomplex Catharinenberg

Ontwerp 'Flora & Boomgaard  
Bomen & Heesters'

Bron: Erfgoedcentrum  
Nederlands Kloosterleven  
Sint-Agatha

ARCHITECT  
Gert van de Hoven - Van Aken  
Architecten

MATERIAAL/TECHNIEK  
digitaal print op canvas  
gespannen op frame  
afmetingen 52x 1 x 2,5 m







RABOBANK  
'HET GROENE HART'  
OISTERWIJK 2012



OPDRACHTGEVER  
Rabobank Hart van Brabant

OPDRACHT  
Akoestische stijlvolle aankleding  
kantoor op de Lind

Ontwerp 'Gebruik hartvormig  
lindeblad als symbool voor Rabobank  
als groen hart in de regio'

MATERIAAL / TECHNIEK  
fotografische print op doek  
met daarachter akoestische panelen'

\*de afmetingen van de akoestische  
panelen  
zijn bepaald door experts en  
garanderen  
de maximale galm demping

AFMETINGEN  
diverse afmetingen  
halfronde wand: 6 x 2.35 m







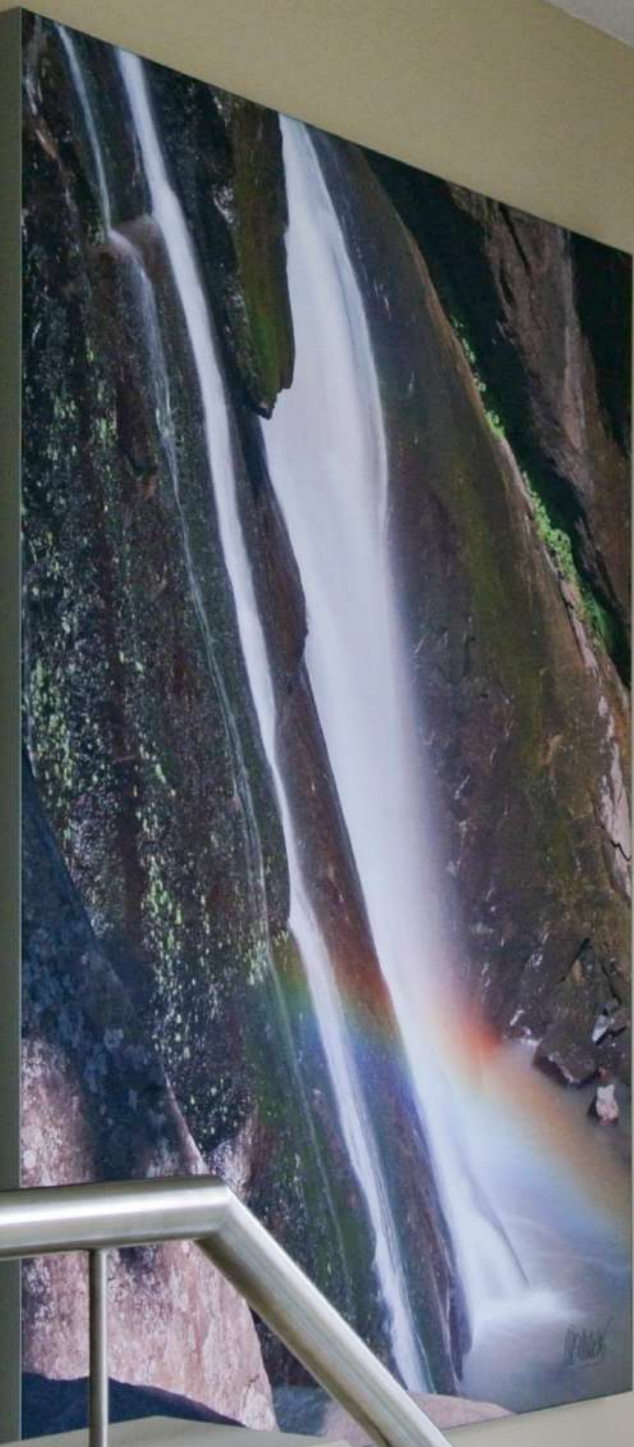


OPDRACHTGEVER  
SMITS Natuursteen

OPDRACHT  
Typografische aankleding  
showroom bedrijfspand

MATERIAAL / TECHNIEK  
kalkverf

AFMETINGEN  
tekst 30 m x 35 cm



## WATERVALLEN

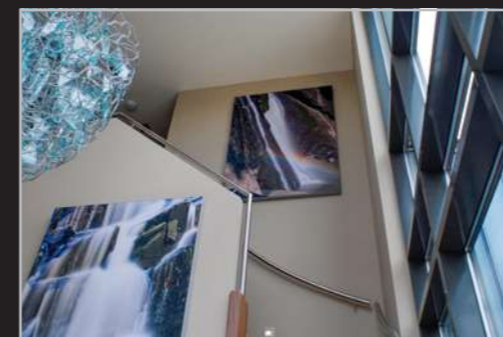
ASTEN, 2012

OPDRACHTGEVER  
Familie Klook

OPDRACHT  
Ontwerp wandaankleding  
entree en living  
relatie 'Afrika en Nederland'

MATERIAAL / TECHNIEK  
fotografische print op canvas  
gespannen op frame

AFMETINGEN  
entree  
130 x 170 cm  
130 x 300 cm  
woonkamer  
235 x 140 cm





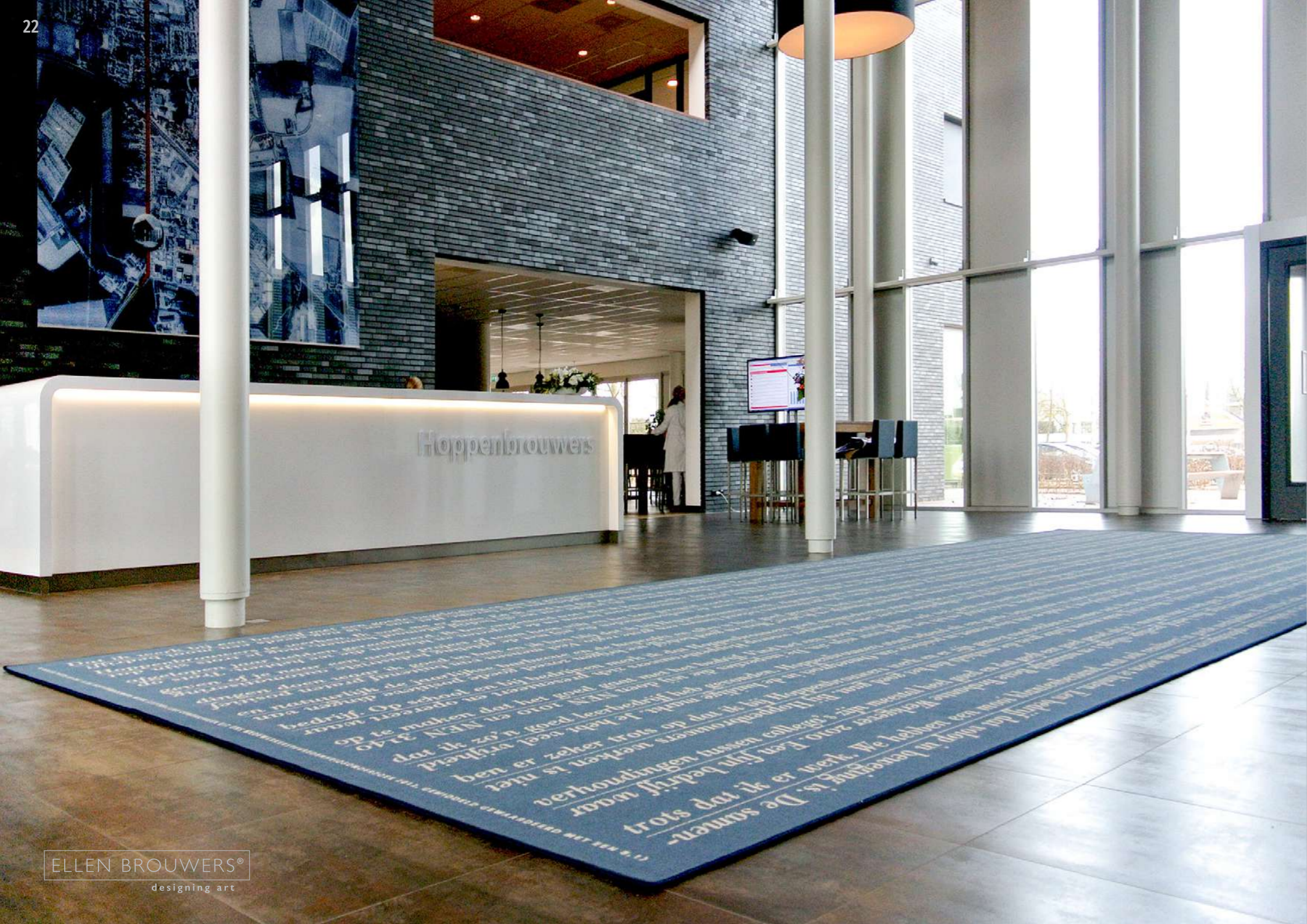
OPDRACHTGEVER  
Hoppenbrouwers elektrotechniek

OPDRACHT  
Aankleding bedrijfsinterieur  
alle kantoren en werkplaatsen

MATERIAAL/TECHNIEK  
fotografie

AFMETINGEN  
glaspanelen 65 m x 80 cm x 6 mm  
ramen werkplaats 8.5 m x 92 cm  
wanden 4.2 x 2.6 m





OPDRACHTGEVER  
Hoppenbrouwers elektrotechniek

OPDRACHT  
Typografische aankleding  
ontvangsthal hoofdkantoor

MATERIAAL / TECHNIK  
typografie op carpet,  
airtex, kalkverf

AFMETINGEN  
vloerkleed entree 4 x 11 m  
vloerkleden 2x 4 x 4 m  
wand spreekkamer 4 x 2.6 m  
wand kantine 5 x 2.8 m



# MUNTENVONDST

BERKEL-ENSCHOT 2013

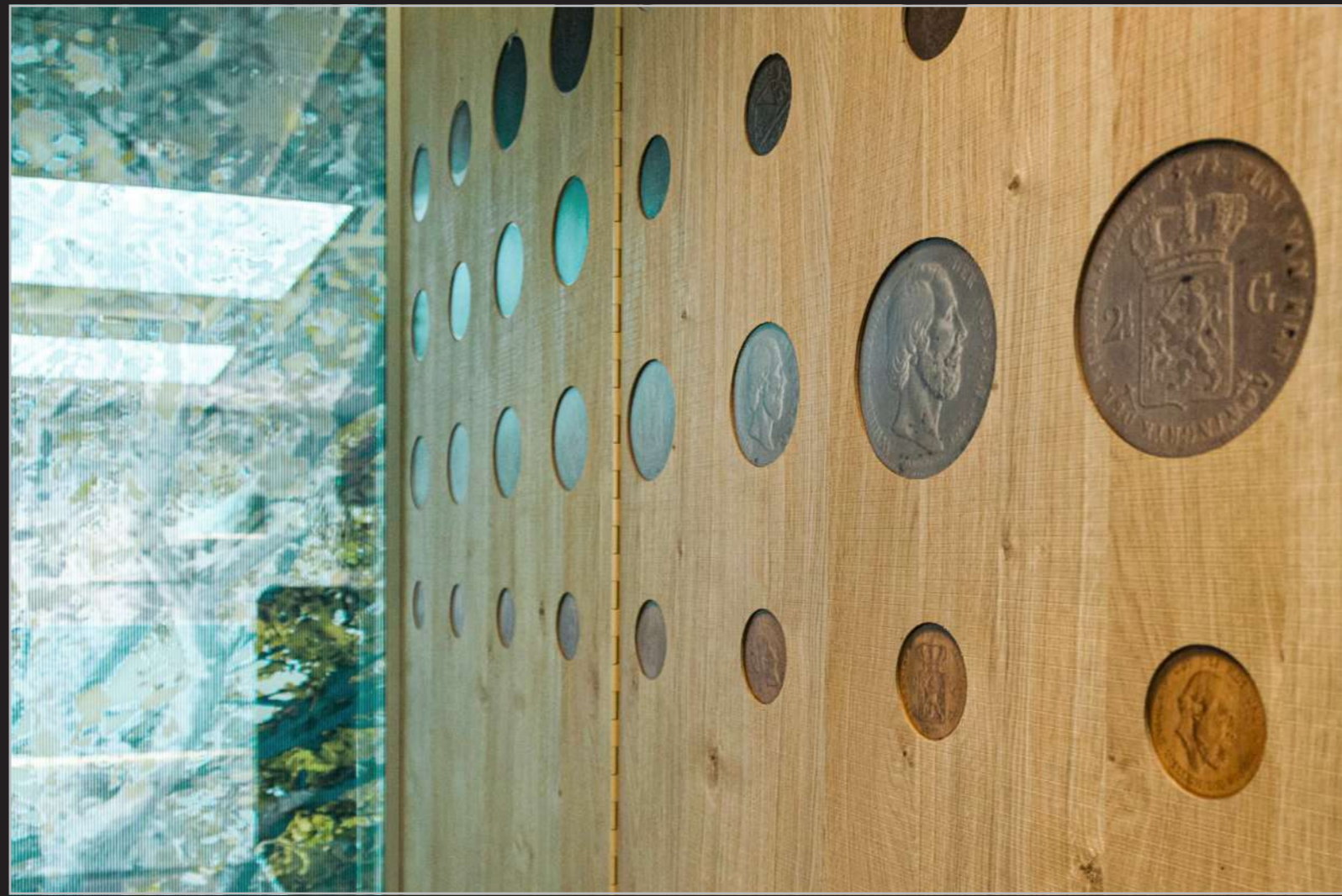
OPDRACHTGEVER  
Rabobank Hart van Brabant

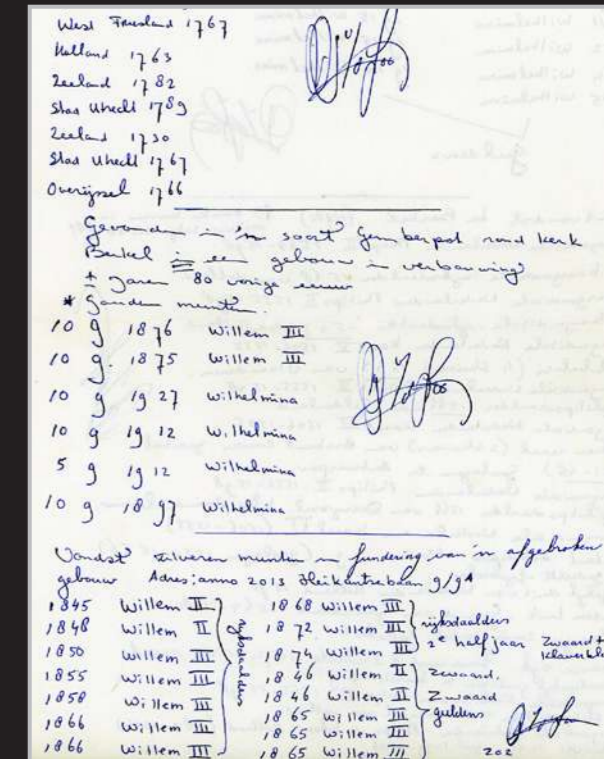
OPDRACHT  
Totaalconcept herinrichting bankhal  
Ontwerp  
'Hommage aan de munt'

ARCHITECTUUR  
Co-productie met De Twee Snoeken

MATERIAAL / TECHNIEK  
keramische print, akoestiek,  
berkenhout, vloeraankleding,  
munten, meubilair,  
LED-verlichting

AFMETINGEN  
totaal wand: 8,25 x 2,7 m  
6 glaspanelen 115 x 270  
gehard blank 66,2 pvb  
akoestisch paneel 4 x 3 m



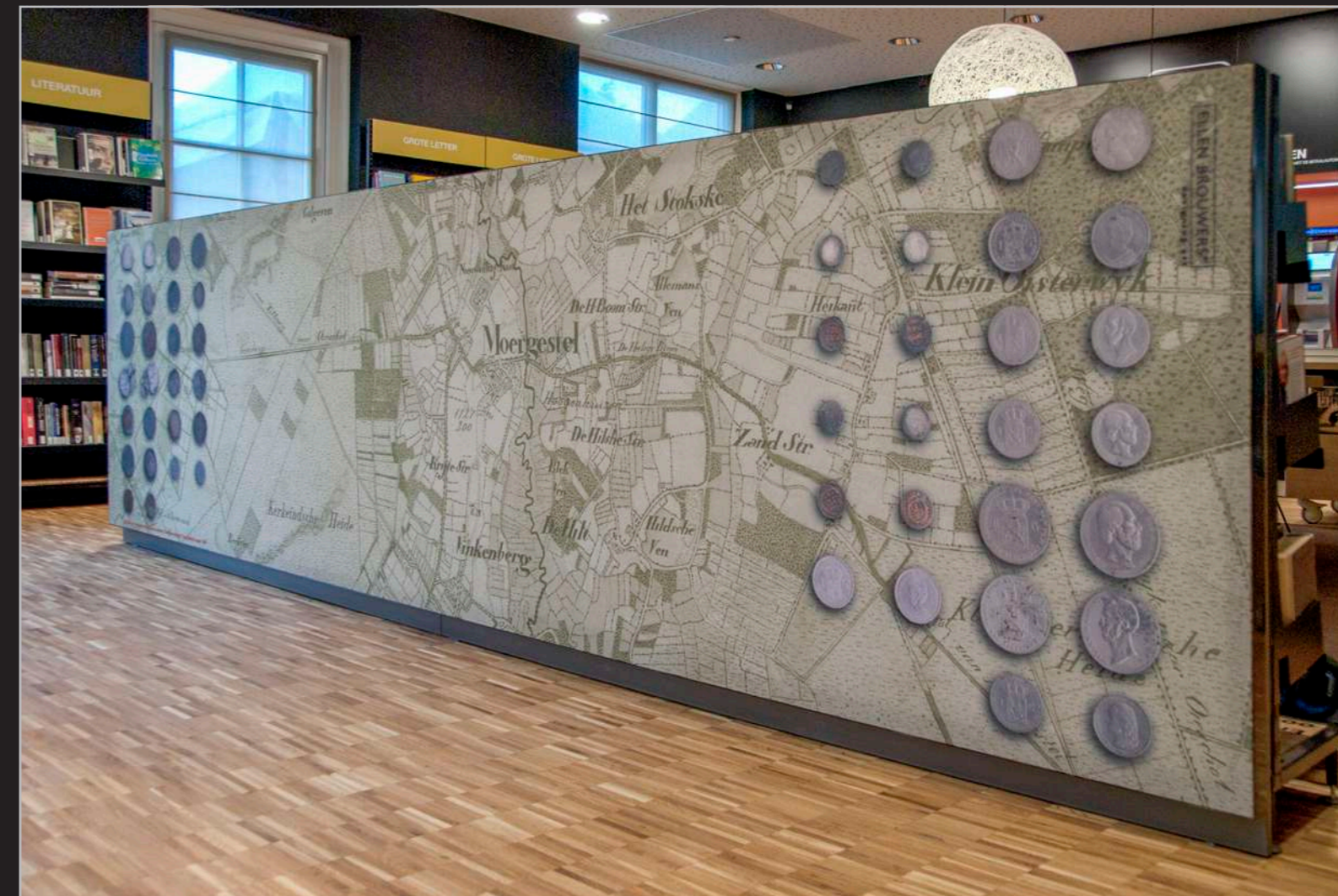


Archeologische opgraving. R. v.d. Loo aan de Akkerweg 11, thans Heikantsebaan 9, heeft begin augustus 1980 een opzienbare vondst gedaan. Bij het inkuilen van gras op het weiland langs de boerderij van Van der Loo werden munten, aardewerk en een fundering gevonden. Nader onderzoek wees uit dat het ging om geldstukken, aardewerk en bouwresten uit de zestiende eeuw.

# Rabobank



ODE NOUD SMITS  
(1934 - 2017)  
MOERGESTEL 2014



OPDRACHTGEVER  
Rabobank Hart van Brabant

OPDRACHT  
Totaalconcept herinrichting bankhal  
in combinatie met bibliotheek.  
Ontwerp 'Topokaart uit 1837'

ARCHITECTUUR  
Co-productie met De Twee Snoeken

MATERIAAL / TECHNIEK  
keramische print, akoestiek,  
berkenhout, vloeraankleding,  
munten, meubilair

AFMETINGEN  
glaswand 2,3 x 2,0 m  
akoestisch paneel 4,3 x 1,15 m



# ROVERTSCHE HEIDE

HILVARENBEEK 2014

OPDRACHTGEVER  
Rabobank Hart van Brabant

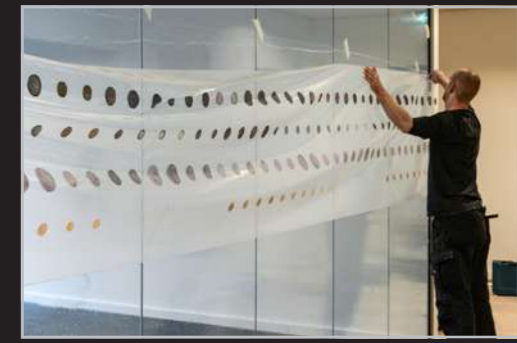
OPDRACHT  
Totaalconcept herinrichting bankhal

Ontwerp 'Natuurgebied met bos en heide van 477 ha'

ARCHITECTUUR  
Co-productie met De Twee Snoeken

MATERIAAL / TECHNIEK  
clearview print, akoestiek, berkenhout, vloeraankleding, munten, meubilair

AFMETINGEN  
glaswand van 9 x 2,6 m  
akoestisch paneel van 12,5 x 2,6 m  
ca. 400 m<sup>2</sup> bankhal met werkcafé







# LOONSE DUINEN

UDENHOUT 2015



OPDRACHTGEVER  
Rabobank Hart van Brabant

OPDRACHT  
Totaalconcept herinrichting bankhal

Ontwerp 'De Hartslag  
van Hart van Brabant in het gebied:  
de Loonse en Drunense Duinen'

ARCHITECTUUR  
Co-productie met De Twee Snoeken

MATERIAAL / TECHNIEK  
clearview print, akoestiek,  
berkenhout, vloeraankleding,  
munten, meubilair

AFMETINGEN  
akoestisch paneel van 20 m x 2,9 m  
ca. 400 m<sup>2</sup> bankhal met werkcafé







OPDRACHTGEVER  
Rabobank Hart van Brabant

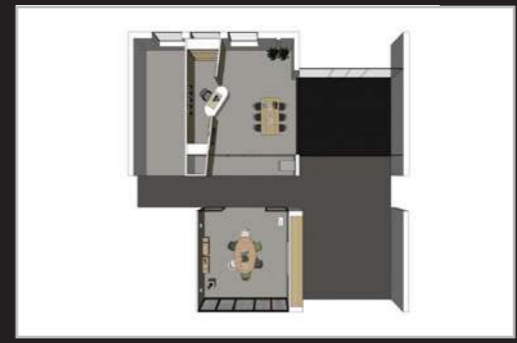
ONTWERP  
Totaalconcept herinrichting bankhal  
en gemeenschappelijke  
overleg ruimte

Ontwerp 'Hommage  
aan Vincent van Gogh'

ARCHITECTUUR  
Co-productie met De Twee Snoeken

MATERIAAL / TECHNIEK  
clearview print, akoestiek,  
berkenhout, vloeraankleding,  
munten, meubilair

AFMETINGEN  
glaswand 9 x 2,6 m  
akoestisch paneel 12,5 x 2,6 m





#### Aardappelveld -1882

De werken van Vincent van Gogh zijn over de hele wereld verspreid geraakt. Zijn wortels liggen in Brabant. Hier werd Vincent van Gogh geboren en groeide hij op. Ook in Helvoirt heeft hij gewerkt .

In zijn jeugd kwam hij vaak op bezoek in de pastorie. Hij schetste hier de hervormde kerk waar zijn vader preekte.

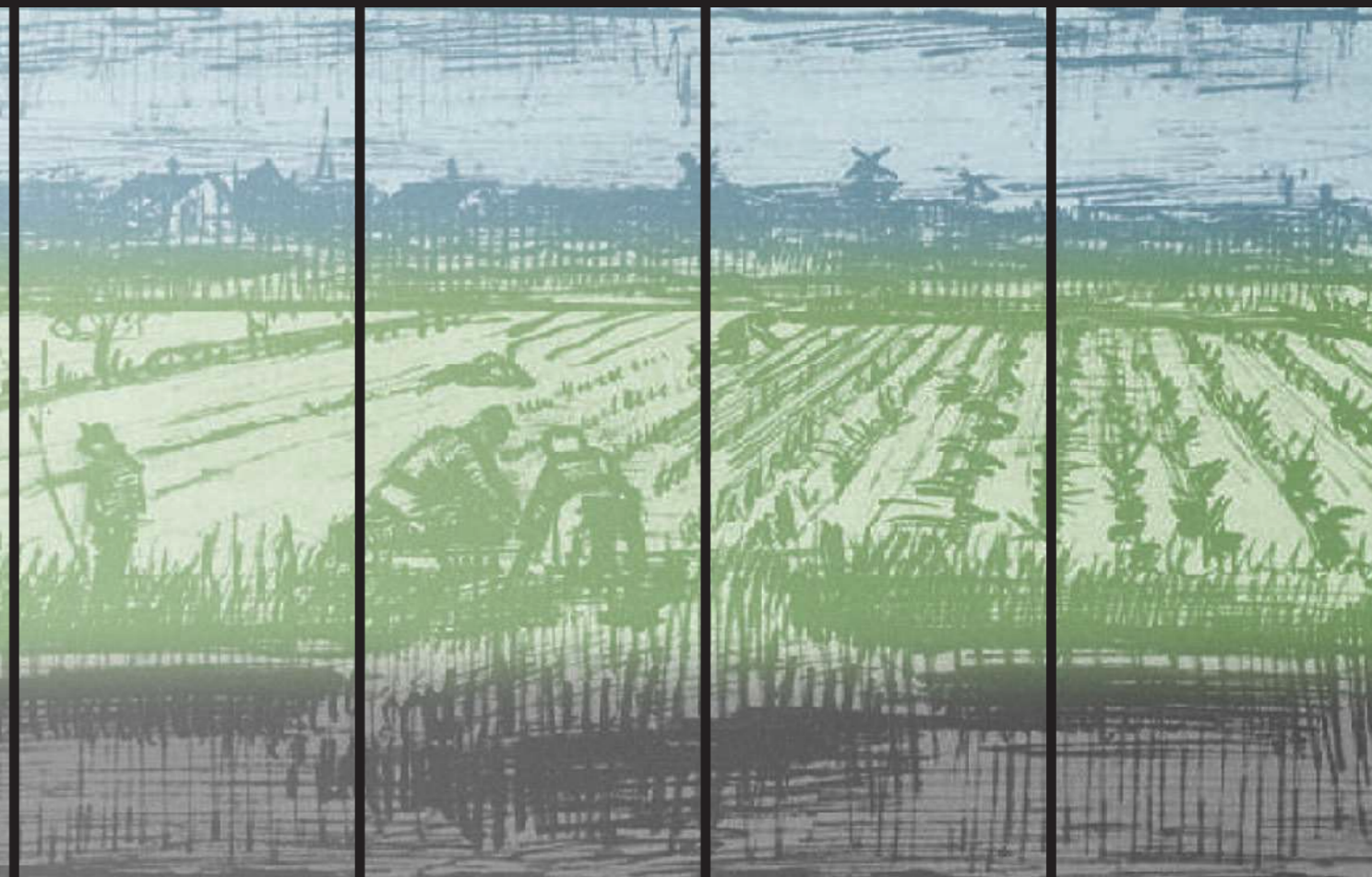
De afbeelding van het aardappelveld geeft een beeld van het Brabantse boerenleven in die tijd.

Vincent van Gogh -  
30 maart 1853 - 29 juli 1890



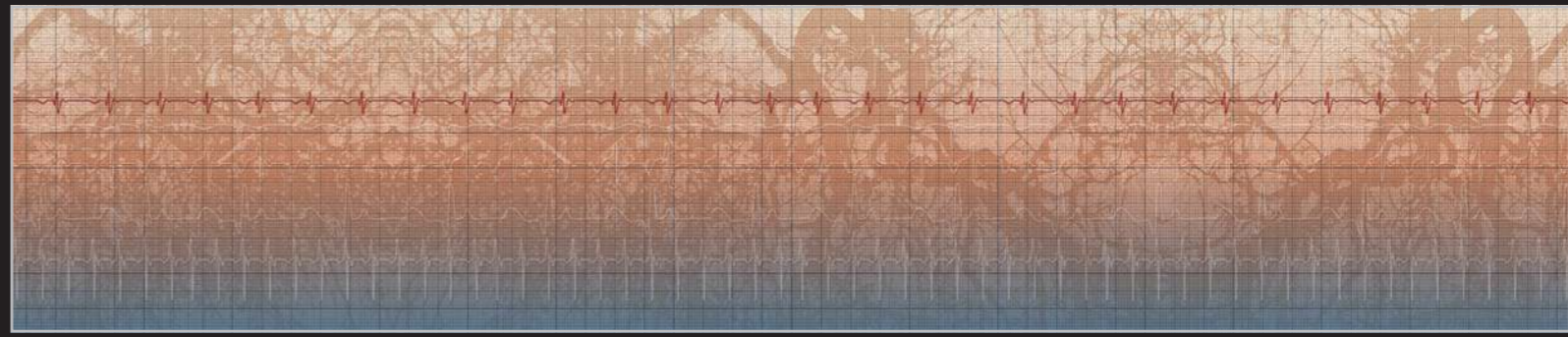
Rabobank

Rabobank  
Hart van Brabant  
najaar 2015





**METAMORFOSE**  
OISTERWIJK 2016



OPDRACHTGEVER  
Rabobank Hart van Brabant

OPDRACHT  
Totale herinrichting bankhal  
hoofdlocatie  
• Samenstelling kleurenpalet,  
meubilair, verlichting  
• Ontwerpen kunst- en  
wandaankledingen  
• Hergebruiken bestaande  
kunst- en archiefcollectie

ARCHITECTUUR  
Co-productie met De Twee Snoeken

MATERIAAL / TECHNIEK  
diversen

AFMETINGEN  
ontvangsthal  
werkcafé  
ontmoetingsruimte  
12 spreekkamers  
medewerkers-omgeving  
100 arbo-plekken  
diverse vergaderruimtes







# WATERPARELS

OISTERWIJK 2016

OPDRACHTGEVER  
Rabobank Hart van Brabant

OPDRACHT  
32 meter panoramisch  
beeldverhaal t.b.v.  
achterwand begane grond

Ontwerp 'Het Brabantse buitenleven  
van Boeren, Burgers en Tuinders,  
leden van de Rabobank met een  
knipooeg naar Jheronimus Bosch'

ARCHITECTUUR  
Co-productie met De Twee Snoeken

MATERIAAL / TECHNIEK  
artwall paper, afwasbaar  
clearview op glas

AFMETINGEN  
32 x 3,3 m





# ZONDER VERLEDEN GEEN TOEKOMST

'SPAAR'VARKEN

OISTERWIJK 2016

OPDRACHTGEVER  
Rabobank Hart van Brabant

OPDRACHT  
Ontwerpen vitrines t.b.v. diverse  
collecties en historisch materiaal  
Afkomstig uit de diverse  
Rabovestigingen

ARCHITECTUUR  
Co-productie met De Twee Snoeken

MATERIAAL / TECHNIEK  
diversen

AFMETINGEN  
vitrine 4,5 x 1,8 m





## NOG ALTIJD HOOG

DE HERKOMST VAN DE NAAM

In de 12e eeuw bevond zich ten oosten van de Burghtweidecomplex op een steile oever de zogenaamde 'motteburcht'.

Dit was de hoofdburcht van de heide. Strategisch gelegen tussen de Voorste Stroom. Op de laaggelegen oevers rond de beemden met hooiweiden waar de boeren woonden. In de omgeving van deze burcht, op de Voorste Stroom, bevonden zich nederzettingen.

De gehele door grachten omgeven 'motteburcht' bestond uit een 'woontoren' op een heuvel. Op een laaggelegen oever een 'voorburcht' met o.a. voorraadschuur. Het geheel was omgeven door een heining van gepunte palen.

Straten als Terburghtweg en Burghtweide zijn nog aan deze tijd, zo ook de

ELLEN BROUWERS®



## EEN REIS PER OPENBAAR VERVOER

OISTERWIJK 2015

OPDRACHTGEVER  
Bestuur van vereniging eigenaren  
Service flat Burghweide

OPDRACHT  
Akoestische aankleding entrewanden  
Ontwerp 'De kijker meenemen  
op reis langs hoofdsteden'

ARCHITECTUUR  
Geert van den Oetelaar  
architect - Tilburg

MATERIAAL / TECHNIEK  
100% gerecyclede polyesterwol

AFMETINGEN  
gang 4x 5,8 x 2,7 m  
entree 1x 12 x 2,3 m  
foyer 1x 6,8 m x 2,7 m  
100 m<sup>2</sup>



## NOG ALTIJD HOOIWEIDEN

### DE HERKOMST VAN DE NAAM BURGHTWEIDE

In de 12e eeuw bevond zich ten oosten van het huidige Burghtweidecomplex op een steenworp afstand, een zogenaamde 'motteburcht'.

Dit was de hoofdburcht van de heren van Tilburg. Strategisch gelegen tussen de Voorste- en Achterste Stroom. Op de laaggelegen oevers nabij de burcht lagen de beemden met hooiweiden waar ook het vee graasde. In de omgeving van deze burcht, ten noorden van de Voorste Stroom, bevonden zich nederzettingen en akkers.

De geheel door grachten omgeven motteburcht "Ter Borch" bestond uit een 'woontoren' of 'donjon' gevestigd op een heuvel. Op een laaggelegen deel, bevond zich de 'voorburcht' met o.a. voorraadschuren en stallen. Het geheel was omgeven door een palissade, een omheining van gepunte palen.

Straten als Terburghtweg en Burgtakkerdreef, herinneren nog aan deze tijd, zo ook de naam Burghtweide.



## BESCHERMVROUWE GUNTRUD

Centraal universeel symbool: Icoon Guntrud

Passende in de historie.

Als een herkeningsteken markeert het icoon de plaats waar je ertoe doet. Uniek voor deze school.



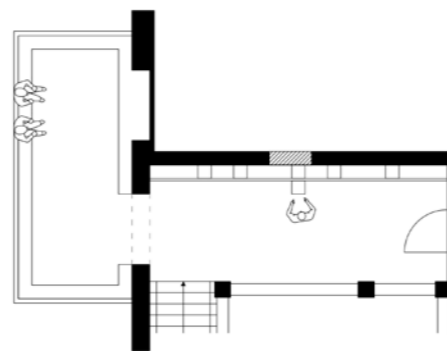
## BEELDMERK

Respect/ontmoeten/vertrouwen/relatie met het verleden/ beeldstructuur die verwijst naar toen en nu / buiten en binnen toe te passen.

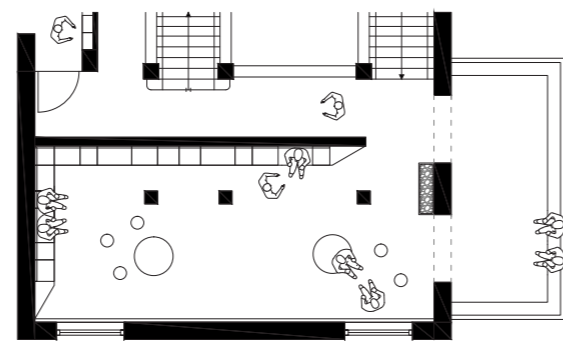
Komt in het groot en klein terug. Op plekken waar je wilt dat daar rust en bezinning is. Qua kleur en structuur goed bij het historische deel van het pand. Qua vorm beeldpixels is het weer meer van deze tijd.



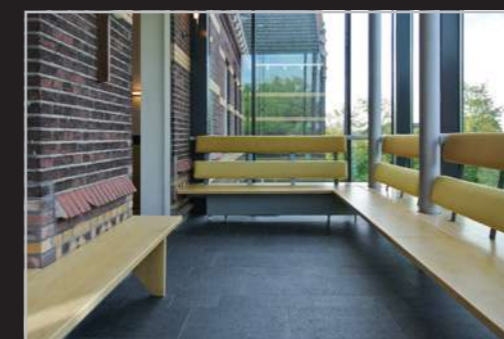
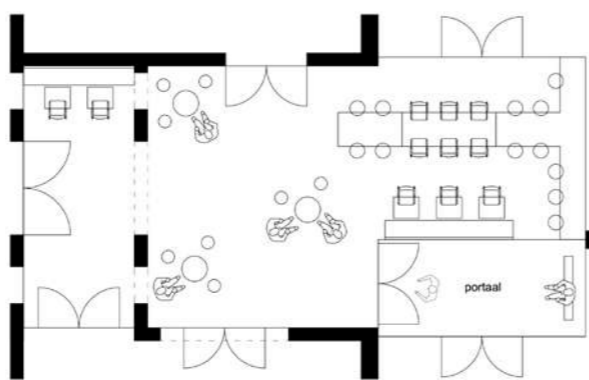
## VERTROUWEN



## BEZINNEN



## ONTMOETEN



## ONTMOETEN BEZINNEN VERTROUWEN

VENLO 2016

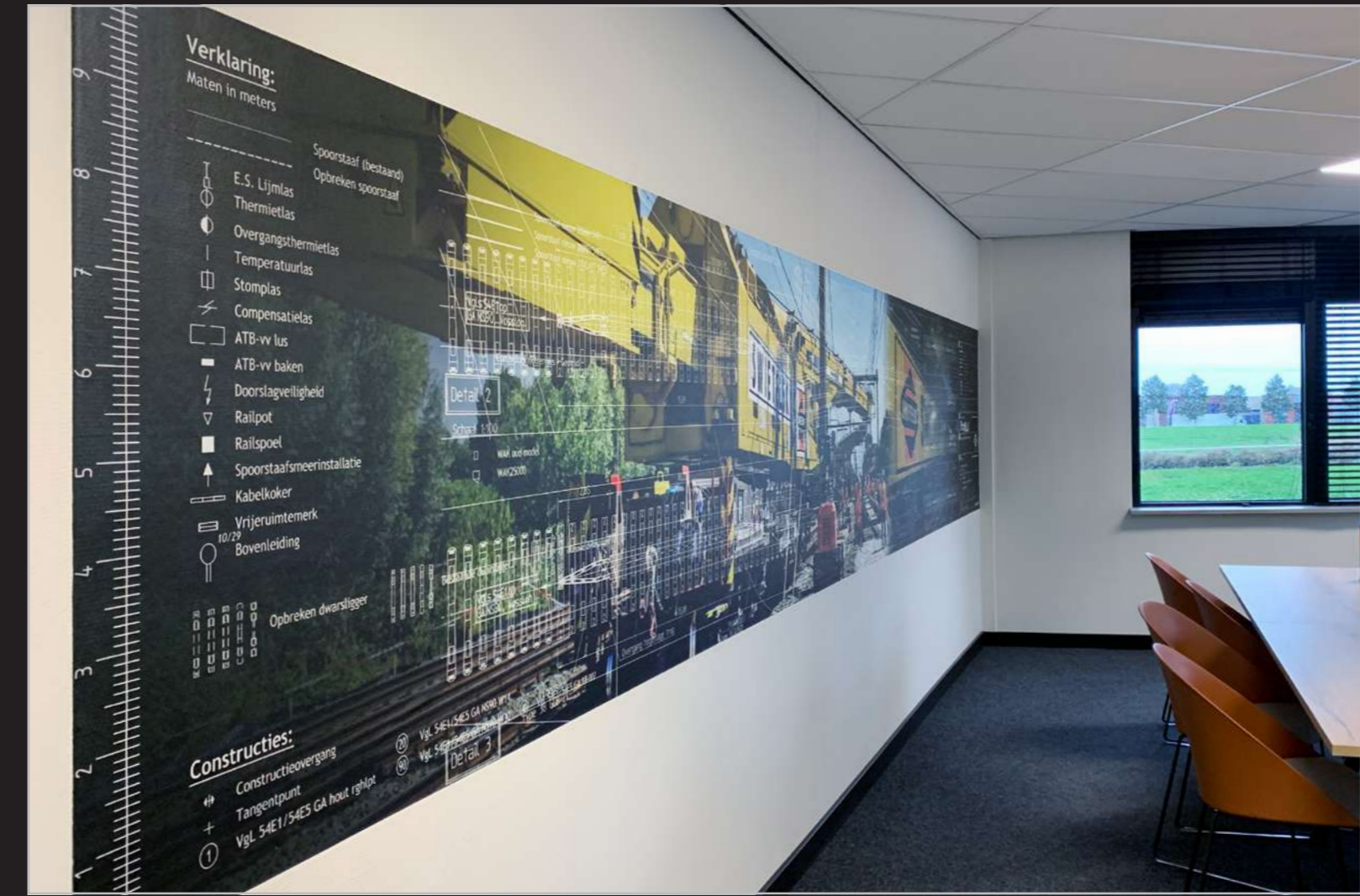
OPDRACHTGEVER  
Valuacollege

OPDRACHT  
Bezinningsruimte integreren  
in bestaand schoolgebouw  
Aanpassing omliggende  
ruimte's op drie etages

ARCHITECTUUR  
Co-productie  
Ellen Brouwers & Platform Allround

MATERIAAL / TECHNIEK  
keramische print, berkenhout  
akoestische panelen  
vloeraankleding, meubilair

AFMETINGEN  
Gedenkwal: 7 x 3,8 m  
30 nissen met verlichting



OPDRACHTGEVER  
Swietelsky Rail Benelux B.V.

OPDRACHT  
Dit technisch bedrijf gespecialiseerd in spoorwegvernieuwing vroeg om herkenbare kunstzinnige aankleding van hun nieuwe locatie in Zwolle

Ontwerp  
5 fotografische wanden die een beeld geven van hun activiteiten. De voorgevel is hierop aangepast.

MATERIAAL / TECHNIK  
Full colour print op hoogwaardig materiaal

AFMETINGEN  
Entree wand 695 x 257 cm

Spreekkamers  
4 x 670 / 500 x 115 cm



